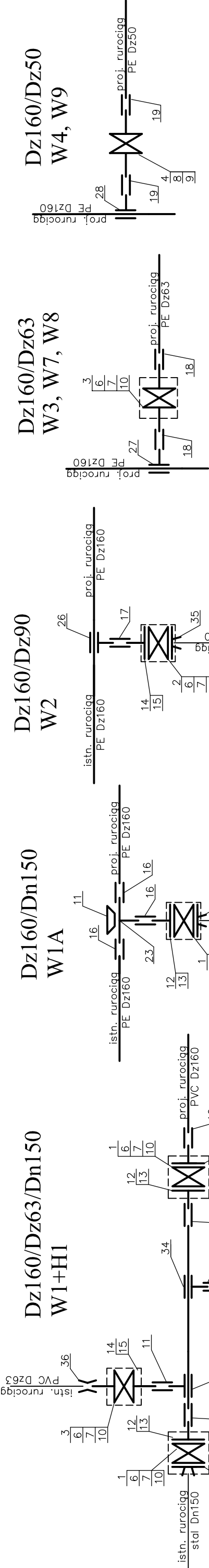
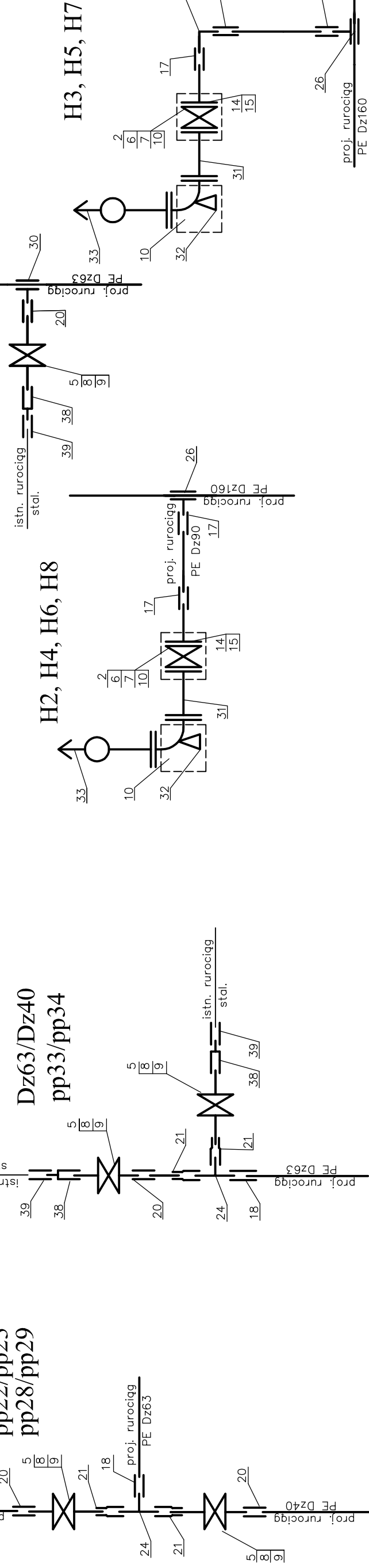
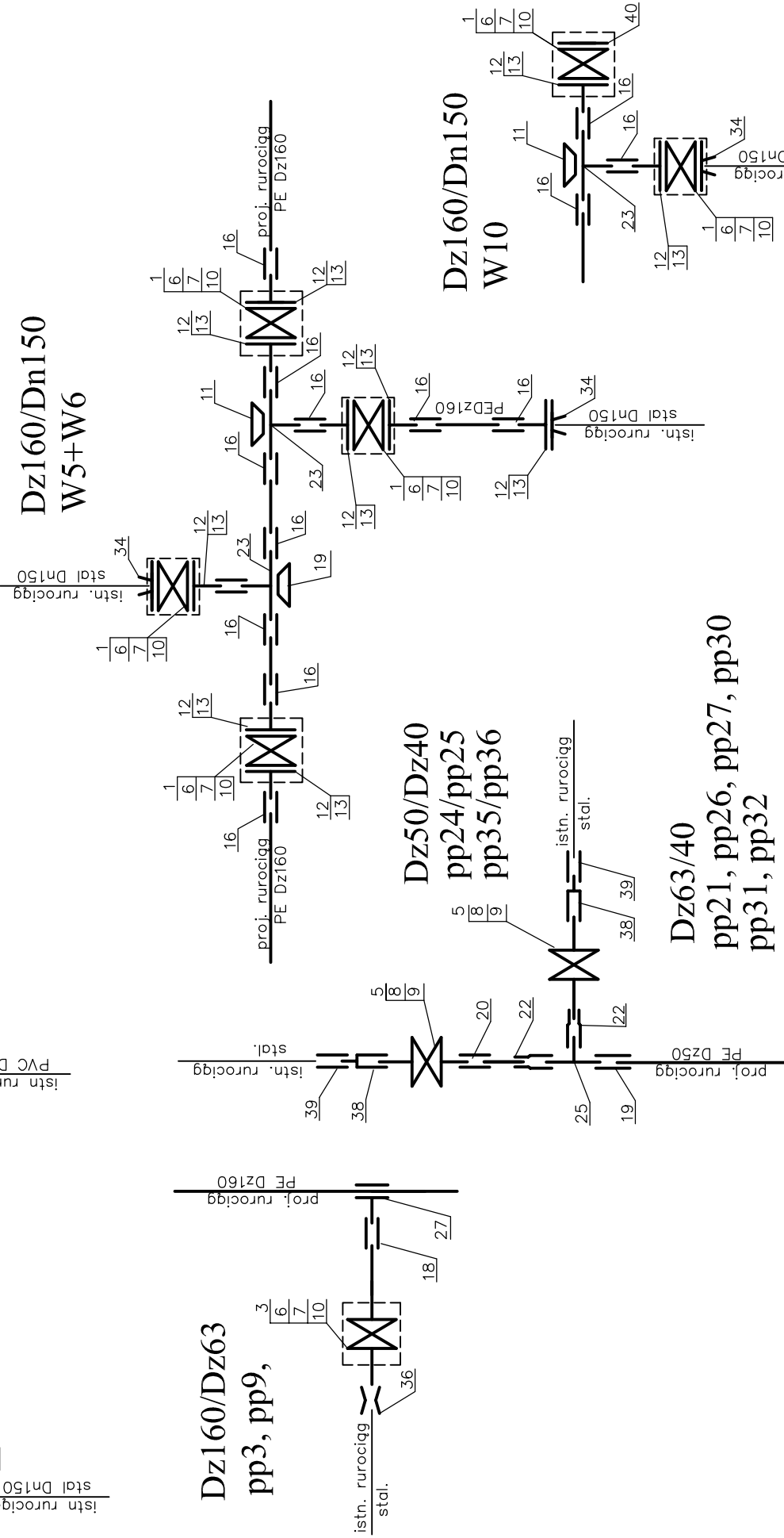


ZESTAWIENIE ELEMENTÓW

Nr	Wyszczególnienie	Jedn.	Ilość	Producent	Nr katalogowy
1	zasuwa kofnierzowa typ E PN16 Dn150	szt.	9	HAWLE	4000
2	zasuwa kofnierzowa typ E PN16 Dn80	szt.	10	HAWLE	4000
3	zasuwa d50 z króćcami PE Dz63 do grzewania	szt.	5	HAWLE	4050E2
4	zasuwa Dz63/ 2" POM z króćcami PE do grzewania	szt.	4	HAWLE	2670
5	zasuwa Dz40/ 5/4" POM z króćcami PE do grzewania	szt.	32	HAWLE	2670
6	teleskopowa obudowa do zasuw	szt.	24	HAWLE	9500
7	skrzynka uliczna do zasuw	szt.	24	HAWLE	1750
8	skrzynka do zasuw domowych	szt.	36	HAWLE	1650
9	teleskopowa obudowa do zasuw do przyłączy domowych	szt.	36	HAWLE	9601
10	blok oporowy do zasuw (kolano ze stopką)	szt.	30		
11	blok oporowy	szt.	4		
12	tuleja kofnierzowa PE Dz/DN 160/150 BE	szt.	14	FRIATEC	800 287
13	kofierz Frialen BFL Dn150 + uszczelka	szt.	14	FRIATEC	471 608 010
14	kofierz Frialen BFL Dn80 + uszczelka	szt.	11	FRIATEC	470 908 010
15	tuleja kofnierzowa PE Dz/DN 90/80 BE	szt.	11	FRIATEC	800 283
16	mufa elektrooporowa MB/UB, FRIALEN d160	szt.	18	FRIATEC	T-612 691
17	mufa elektrooporowa MB/UB, FRIALEN d90	szt.	30	FRIATEC	T-612 687
18	mufa elektrooporowa MB/UB, FRIALEN d63	szt.	10	FRIATEC	T-612 685
19	mufa elektrooporowa MB/UB, FRIALEN d50	szt.	10	FRIATEC	T-612 684
20	mufa elektrooporowa MB/UB, FRIALEN d40	szt.	25	FRIATEC	T-612 683
21	mufa redukcyjna MR, FRIALEN d63/40	szt.	6	FRIATEC	T-615 390
22	mufa redukcyjna MR, FRIALEN d50/40	szt.	4	FRIATEC	T-612 071
23	trójnik równoprzelotowy BT PE Dz160	szt.	4	FRIATEC	800 104
24	trójnik równoprzelotowy PE Dz63	szt.	3	FRIATEC	800 098
25	trójnik równoprzelotowy PE Dz50	szt.	2	FRIATEC	800 097
26	obejma siódłowa SA Dz160/90	szt.	10	FRIATEC	T-615 413
27	obejma do nawiercania DAA z przyłączem d160/63	szt.	6	FRIATEC	T-612 650
28	obejma do nawiercania DAA z przyłączem d160/50	szt.	4	FRIATEC	T-612 642
29	obejma do nawiercania DAA (Kit) 160/40, FRIALEN	szt.	16	FRIATEC	T-615 675
30	obejma do nawiercania DAA 63/40, FRIALEN	szt.	6	FRIATEC	T-612 623
31	kształtka kofnierzowa FF Dn80, L=1000mm z zeliwa sferoidaln.	szt.	8	HAWLE	530
32	kolano ze stopką Dn80-90" z zeliwa sferoidalnego	szt.	8	HAWLE	290
33	hydrant nad. Dn80 RD1500 zabezp w przypadku złamania	szt.	8	HAWLE	5096
34	połącz. kofnierzowo-kiel. z zabezp.przed przes.Synoflex Dn150	szt.	5	HAWLE	7994
35	połącz. kofnierzowo-kiel. z zabezp.przed przes.Synoflex Dn80	szt.	1	HAWLE	7994
36	połącz. kiel-kiel. z zabezp.przed przes.Synoflex Dn50	szt.	3	HAWLE	7974
37	kolano PEHD Dz90-90" bosc	szt.	4	FRIATEC	800 069
38	przejsie PE/masiqdz z gw.zew. d40/5/4"	szt.	24	FRIATEC	T-612 713
39	złączka zaciskowa z gw.wew. 5/4"	szt.	24	Gebo	
40	kofierz ślepy Dn100	szt.	1	Hawle	



Dz160/Dn150 W5+W6



HYDROEKO Jerzy Jarzab

43-400 Cieszyn, ul. Wiejska 51

Projektował:
mgr inż. J. Jarzab
specjalność instalacyjna
upr.nr 570/01 Kt

Inwestor: Gminny Zakład Wodociągów i Kanalizacji
w Zembrzydowicach

Temat:
Projekt budowlany przebudowy
sieci wodociągowej przy ul. Kochanowskiego w Zembrzydowicach

Sprawdził:
mgr inż. A. Jarzab
specjalność instalacyjna
upr.nr 359/01 Kt

Tytuł rys.:

Schemat węzłów

Data:
05.2016

Nr zlec.:

Skala:

Nr rys.:

5